



Nahtlose
Anschluss-
möglichkeit



Geschäftsleute KMU mit SIU Diplom

Sind Sie in einem KMU in verantwortlicher Stellung oder als Allrounder/-in tätig und suchen für diese Position eine Weiterbildung? Die Weiterbildung Geschäftsleute KMU mit SIU Diplom vermittelt Ihnen erste betriebswirtschaftliche Kenntnisse und qualifiziert Sie damit zu einer Entscheidungsträger/-in in Ihrem KMU.

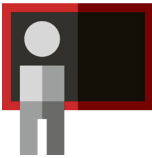




Ihre Vorteile



Dank den unterschiedlichen Berufsleuten aus verschiedenen Branchen, kann ein grosses berufliches Netzwerk aufgebaut werden.



Unsere kompetenten Dozierenden haben alle einen Fachhintergrund. Im Unterricht profitieren Sie aus dem Fundus von deren vielfältigen Praxisbeispielen.



Dank dem praxisbezogenen Unterricht können Sie die Kompetenzen der verschiedenen Module direkt vernetzt in Ihrem Unternehmen anwenden.



Bereits über 50 Jahre bereitet das SIU Geschäftsführer/-innen und Kaderleute von KMU auf ihre Führungsaufgaben vor.

Persönliche Beratung

*Haben Sie Fragen zum Lehrgang, zu Ihrer persönlichen Ausgangslage oder Zulassung?
Unser Bildungsberatungsteam besteht aus erfahrenen Spezialisten für die jeweiligen Weiterbildungen und hat meist selbst mindestens einen Lehrgang beim SIU absolviert. So erhalten Sie auch Inputs direkt aus dem Klassenzimmer.*

*Wir beraten Sie gerne telefonisch von Montag bis Freitag, durchgehend von 08.00 - 17.30 Uhr.
Mit Termin sind auch persönliche oder Online-Beratungen möglich.*



Oder auch ganz einfach per WhatsApp die offenen Fragen stellen und beraten lassen!



www.siu.ch oder 044 515 72 70



Shortfacts

Die Weiterbildung KMU Geschäftsleute mit SIU Diplom richtet sich an Personen, die in einem KMU zum Beispiel in einer Führungsposition tätig sind und sich mit betriebswirtschaftlichem Wissen in Richtung Betriebsführung gehen möchten.

Abschluss / Titel

Geschäftsleute KMU mit SIU Diplom

SIU Attest

Teilnehmende, die an mind. 80% aller Lektionen des Lehrgangs anwesend waren, erhalten ein SIU Attest.

Zulassung

Der Lehrgang steht grundsätzlich allen Interessierten offen. Idealerweise haben Sie bereits Führungsverantwortung im KMU oder arbeiten als Angehörige in einem Familien-KMU mit.

Start

April und Oktober

Standorte

Bern, Luzern, Olten, Sargans, St. Gallen, Zürich

Dauer

ca. 160 Lektionen (1 Semester)

Kosten

CHF 6`100.00 inkl. Lehrmittel und Abschlussprüfung

Zahlungsvarianten

- vor Lehrgangsbeginn CHF 6`100.00
- vor Lehrgangsbeginn CHF 3`500.00 und nach der Hälfte des Lehrgangs CHF 2`700.00

Lehrmittel

Teilnehmer/-innen aus dem Lehrgang Geschäftsleute KMU erhalten die entsprechenden Lehrmittel der Weiterbildung Fachmann/Fachfrau Unternehmensführung KMU. Sie sind ganz spezifisch auf die Lernziele der Abschlussprüfung ausgerichtet und berücksichtigen den Wissensstand unserer Teilnehmenden. Mit Fallstudien und Praxisaufträgen schaffen wir einen realitätsbezogenen Wissenstransfer.

Lerninhalte Fokus Unternehmensführung

Modul 1: Allgemeine Unternehmensführung
Modul 5: Marketing, Öffentlichkeitsarbeit, Lieferanten und Kundenbeziehungen
Modul 4: Rechnungswesen
Modul 7: Vernetzung (fakultativ)

Lerninhalte Fokus Personalwesen

Modul 3: Organisation
Modul 2: Leadership, Kommunikation und Personalmanagement
Modul 6: Recht in der Unternehmensführung
Modul 7: Vernetzung (fakultativ)

Unterrichtsvarianten

Ein Tag (variiert nach Standort) pro Woche à 8 Lektionen in folgenden Varianten:

- Tageskurs: 08.30 - 16.00 Uhr
- Nachmittag-/Abendkurs: 12.45 - 19.45 Uhr



«Ich unterrichte, weil ich das Berufsbildungssystem in der Schweiz als entscheidender Erfolgsfaktor für die Wirtschaft einschätze.»

Paul Brand, Dozent Personalführung und -management

Nächste Infoanlasstermine

An unseren kostenlosen Infoanlässen - vor Ort oder online - erhalten Sie viel Wissenswertes über den Lehrgangsablauf und -inhalt. Dabei haben Sie auch Gelegenheit unsere Werte kennenzulernen.



Nächste Startdaten & Anmeldung





Nutzen & Berufsbild

Ihr Ziel ist es, Ihre betriebswirtschaftlichen Kenntnisse auf den neusten Stand zu bringen und dadurch mehr Sicherheit als Allrounder/-in in Ihrem KMU zu gewinnen? Die Weiterbildung Geschäftsleute KMU mit SIU Diplom wendet sich an Personen, welche in einem KMU in einer Führungsposition tätig sind und erste Schritte in Richtung Betriebsführung gehen möchten.

Positionierung

Berufliche Weiterbildungen sind für alle Personen zugänglich und verlangen grundsätzlich keine hohen Zulassungskriterien. Dabei steht der Wissenstransfer im Vordergrund und die Weiterentwicklung und Spezialisierung von Berufsleuten mit wenig Berufserfahrung.

Ihr Nutzen

Mit dem SIU Diplom erlangen Sie betriebswirtschaftliche Grundlagen für die Entscheidungsfindungen in kleinen und mittleren Betrieben. Der Lehrgang gibt mehr Sicherheit im Umgang mit Kunden, Mitarbeitenden und anderen Anspruchsgruppen. Inhaltlich entspricht der Lehrgang dem ersten Semester des Lehrgangs Fachmann/Fachfrau Unternehmensführung KMU. Eine nahtlose Weiterführung des Lehrgangs bis zum eidg. Fachausweis ist daher möglich.



Berufsbild

- Einbindung in betriebswirtschaftlichen Teil des Unternehmens
- Verantwortung für gewissen Teil in Unternehmensführung
- Tragen zum Unternehmenserfolg bei



Teilnehmende im SIU

Unsere Teilnehmende sind in zahlreichen Branchen und Verbänden verankert. So absolvieren Mitglieder aus diversen Branchen- und Berufsverbänden eine berufs begleitende Weiterbildung beim SIU. Egal aus welcher Branche Sie kommen, geben Sie Ihren Verband bei der Anmeldung an.

Höhere Berufsbildung

Nachdiplomstudium (NDS HF)

Nachdiplomstudium

z.B. KMU Leadership & Betriebswirtschaft NDS HF



Eidg. Diplom (HF)

Höhere Fachschule

z.B. Betriebswirtschafter/-in HF



Eidg. Fachausweis (FA)

Berufsprüfung

z.B. Fachmann/Fachfrau Unternehmensführung KMU

Berufliche Weiterbildung

z.B. Geschäftsleute KMU
Basiskurs Rechnungswesen
Digital Marketing Kurs
Teamleiter/in



Eidg. Fähigkeitszeugnis (EFZ)

Berufliche Grundbildung

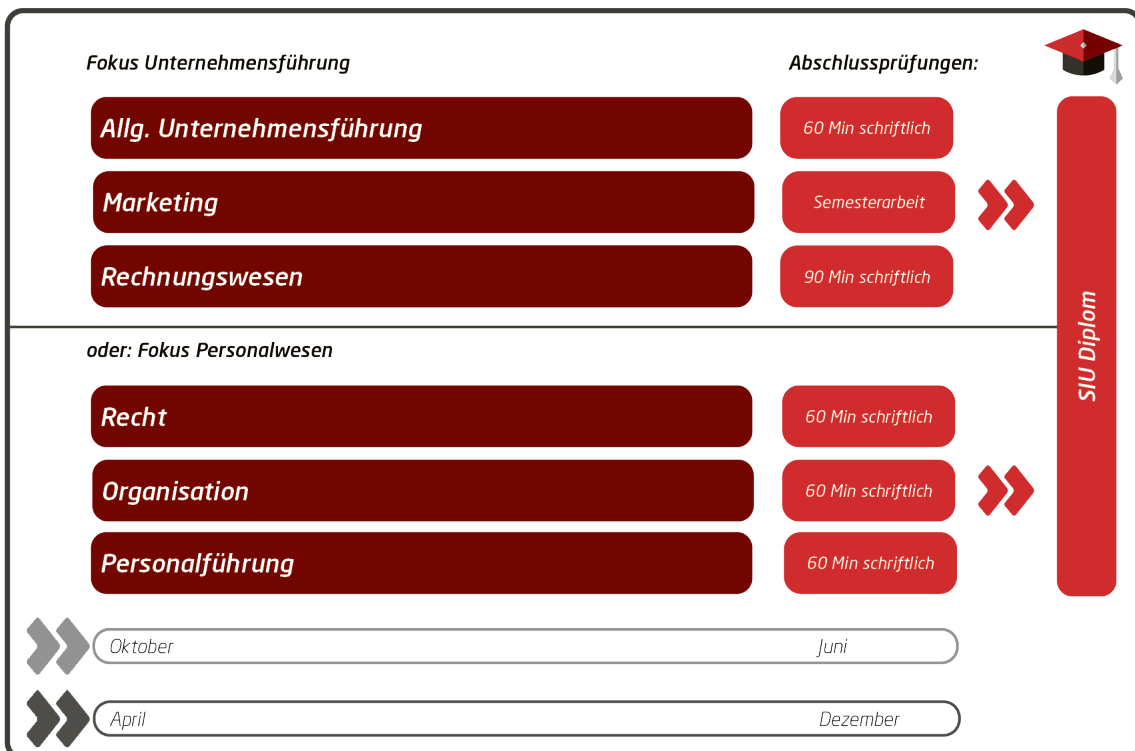
Obligatorische Schule



Ablauf & Unterricht

Der Lehrgang Geschäftsleute KMU ist modular aufgebaut. Das SIU unterrichtet vernetzt und die Module sind über ein Semester hinaus verteilt. Es wird dabei jeweils ein Modul pro Unterrichtstag unterrichtet.

Teilnehmende können dabei wählen, ob sie die drei Module mit Fokusthema Unternehmensführung oder Fokus Personalwesen besuchen möchten. Ein Mix zwischen den beiden Fokusthemen ist nicht möglich, es kann jedoch während des Lehrgangs noch das 2. Semester dazugebucht werden.



Prüfungen

Am Ende des Lehrgangs findet je Modul eine schriftliche Prüfung statt. Teilnehmende, die mind. 80% des Unterrichts besucht haben, können zudem ein SIU-Diplom erlangen.

Für die Organisation und Umsetzung ist die Prüfungsleitung des SIU zuständig und es gilt das jeweilige Prüfungsreglement.

Nahtlose Anschlussmöglichkeit

Sie können noch während dem Lehrgang entscheiden, ob Sie nahtlos das 2. Semester weiterführen möchten und so den gesamten Unterricht der Weiterbildung Fachmann/ Fachfrau Unternehmensführung KMU besuchen. Erfüllen Sie ebenfalls auch die Zulassungskriterien zur Berufsprüfung, steht dem Absolvieren des eidg. Fachausweises nichts im Wege.

Qualität im Unterricht

Auf die Qualität legen wir bei all unseren Dienstleistungen

und Lehrgängen grossen Wert. In unseren Klassen führen wir regelmässig Befragungen durch und lassen die gewonnenen Erkenntnisse in die Weiterentwicklung unserer Angebote einfließen.

Lehrmittel

Teilnehmer/-innen aus dem Lehrgang Geschäftsleute KMU erhalten die entsprechenden Lehrmittel der Weiterbildung Fachmann/Fachfrau Unternehmensführung KMU. Sie sind ganz spezifisch auf die Lernziele der Abschlussprüfung ausgerichtet und berücksichtigen den Wissensstand unserer Teilnehmenden. Mit Fallstudien und Praxisaufträgen schaffen wir einen realitätsbezogenen Wissenstransfer.

Dozierende aus der Praxis

Unsere Dozierenden sind ausgewiesene Experten auf ihrem Gebiet. Sie verfügen über fundierte Praxiserfahrung und gestalten den Unterricht nach modernen methodisch-didaktischen Grundsätzen. Mit Beispielen aus dem Berufsalltag und regelmässigen Lernkontrollen sorgen sie für Lernerfolge.



Inhalt

Der Lehrgang Geschäftsleute KMU ist modular aufgebaut. Das SIU unterrichtet vernetzt und die Module sind über das Semester hinaus verteilt. Es wird dabei jeweils ein Modul pro Unterrichtstag unterrichtet

Teilnehmende können dabei wählen, ob sie die drei Module mit Fokusthema Unternehmensführung (UF) oder Fokus Personalwesen (PW) besuchen möchten.




	Fokus	
	UF	PW
Geschäftsleute KMU		
Modul 1: Allgemeine Unternehmensführung	24 Lektionen	
<i>St. Galler Managementmodell</i>	•	
<i>Umweltsphären: Gesellschaft, Natur und Technologie, Wirtschaft und Volkswirtschaft</i>	•	
<i>Unternehmen und Management</i>	•	
Modul 2: Leadership, Kommunikation und Personalmanagement	64 Lektionen	
<i>Selbstmanagement</i>		•
<i>Mitarbeitendenführung, Mitarbeitendenbeurteilung</i>		•
<i>Informationspolitik im KMU</i>		•
<i>Kommunikations- und Informationsverhalten</i>		•
<i>Verhandlungstechniken</i>		•
<i>Personalmanagement</i>		•
Modul 3: Organisation	24 Lektionen	
<i>Organisationsmodelle</i>		•
<i>Prozessorganisation</i>		•
Modul 4: Rechnungswesen	72 Lektionen	
<i>Aufgaben des Rechnungswesen</i>	•	
<i>Doppelte Buchhaltung, Bilanz, einfache/mehrstufige Erfolgsrechnung, Cash Flow</i>	•	
<i>Kennzahlen in der Unternehmensführung</i>	•	
<i>Kalkulationen, Deckungsbeiträge</i>	•	
<i>Liquidationsplanung, Finanzierungsmodelle</i>	•	
<i>Betriebsbuchhaltung</i>	•	
Modul 5: Marketing, Öffentlichkeitsarbeit, Lieferanten und Kundenbeziehungen	72 Lektionen	
<i>Grundlagen Marketing, Marketingplanung und -controlling</i>	•	
<i>Instrumente des Marketing-Mix</i>	•	
<i>Situationsanalyse</i>	•	
<i>Ziel- und Strategieplanung</i>	•	
Modul 6: Recht in der Unternehmensführung	48 Lektionen	
<i>Allg. Rechtsgrundlagen</i>		•
<i>Entstehung und Auflösung von Verträgen</i>		•
<i>Erfüllung von Verträgen</i>		•
<i>Kaufvertrag</i>		•
<i>Mietvertrag</i>		•
Modul 7: Vernetzung	fakultativ	
<i>Unternehmerische Fragestellungen vernetzt angehen und Zielkonflikte erkennen</i>	•	•
<i>Unternehmenssimulation</i>	•	•
Total	ca. 160	



Was kommt danach?

Die Bildungslandschaft des SIU bietet vielseitige Weiterbildungsmöglichkeiten in den Bereichen Wirtschaft, Detailhandel und Elektrotechnik an. Finden Sie die für Ihre Karriere optimale Anschlussmöglichkeit im gesamten SIU Portfolio.



 Eidg. Diplom (HFP)
Verkaufsleiter/-in

Nachdiplomstudium (NDS)
KMU Leadership und Betriebswirtschaft

Eidg. Diplom (HFP)
Elektroinstallations- und Sicherheitsexperte/-in

Eidg. Diplom (HF)
Betriebswirtschafter/-in
Elektrotechniker/-in HF
Passerelle Elektrotechniker/-in HF

 Eidg. Fachausweis (FA)
Detailhandelspezialist/-in
E-Commerce Spezialist/-in
Fachmann/Fachfrau Unternehmensführung KMU
Elektroprojektleiter/-in
Pharma-Betriebsassistent/-in

Berufliche Weiterbildung
Store Manager/-in
Retail Manager/-in
E-Commerce Manager/-in
Geschäftsleute KMU
Pharma-Teamleiter/-in

Filialleiter/-in
Teamleiter/-in
Berufsbildner/-in Apotheken

Berufsbildner/-in Detailhandel
Finanzführung KMU

Sachkenntnis Chemikalien
Digital Marketing Kurs

Basiskurs Rechnungswesen

 Eidg. Fähigkeitszeugnis (EFZ)
Detailhandelsfachmann/-frau nach BBV Art. 32

Weiterer Vorteil: Subventionen (bei Abschluss Fachfrau/-mann Unternehmensführung KMU mit eidg. FA)

Der Lehrgang KMU Geschäftsfrau/-mann ist ebenfalls auf der Meldeliste des SBFIs und falls Sie den Fachmann/-frau Unternehmensführung KMU später absolvieren, haben Sie die Möglichkeit die Kurskosten ebenfalls noch anzurechnen. Grundsätzlich gilt: Lehrgänge der höheren Berufsbildung werden vom Bund subventioniert. Dabei erhalten Absolvierende der eidg. Prüfung 50% der gesamten Kurskosten zurück.

Scannen Sie den QR-Code und lesen Sie mehr online dazu.





Über SIU

Mit über fünfzig Jahren Erfahrung ist das SIU ein verlässlicher und kompetenter Partner, wenn es um berufsbegleitende Weiterbildungen in den Bereichen Wirtschaft, Detailhandel und Elektrotechnik geht.

Dank der Vernetzung und Zusammenarbeit mit Gewerbe- und Berufsverbänden sowie Grossfirmen kennt das SIU die Bedürfnisse der Schweizer Wirtschaft bestens und kann so jederzeit einen hohen Praxisbezug in den Lehrgängen und Kursen sicherstellen.

Kontakt

*SIU - Schweizerisches Institut für Unternehmensschulung
Verena-Conzett-Strasse 23
8004 Zürich*



044 515 72 72



siu@siu.ch



www.siu.ch

